

入院患者さんの面会について

6月15日（月）から面会方法が変わります

【面会方法】

- (1) 面会時間 14時～19時
- (2) 面会人数 1回3名まで
- (3) 時間制限 家族：時間制限なし
家族以外の方：30分まで
- (4) 病棟で面会カードへの記入し、面会許可証を首から下げてご面会ください。

※4階病棟幹細胞移植センター、8階病棟の面会については部署で確認ください。

下記に該当する方は面会できません

● 中学生以下

● 以下のいずれかの症状がある方、体調不良の方

- ・体温 37.0℃以上
- ・風邪症状（咳、鼻水、のどの痛みなど）
- ・消化器症状（腹痛、吐き気、嘔吐、下痢など）

● 10日以内の新型コロナウイルス感染

● 5日以内に新型コロナウイルス感染者と接触がある方

【お願い】

※面会時は常時マスク着用をお願いします。

マスクをお持ちでない方は、売店又は1階エレベーターホール自動販売機でご購入下さい。

※面会時の飲食はおやめ下さい。

※病室入口での手の消毒をお願いします。



2026年6月
米子医療センター

入院患者さんの面会について

6月15日（月）から面会方法が変わります

【4階病棟幹細胞移植センター 面会方法】

- (1) 面会時間 14時～19時
- (2) 面会人数 1回に家族2名まで
- (3) 時間制限 30分
- (4) 面会申し込み書の記入をし、所定の場所へ提出してください。面会許可証を首から下げてご面会ください。

下記に該当する方は面会できません

●中学生以下

●以下のいずれかの症状がある方、体調不良の方

- ・ 体温 37.0℃以上
- ・ 風邪症状（咳、鼻水、のどの痛みなど）
- ・ 消化器症状（腹痛、吐き気、嘔吐、下痢など）

●10日以内の新型コロナウイルス感染

●5日以内に新型コロナウイルス感染者と接触がある方

【お願い】

※面会時は常時マスク着用をお願いします。

マスクをお持ちでない方は、売店又は1階エレベーターホール自動販売機でご購入下さい。面会時の飲食はおやめ下さい。

※手洗いと病室入口での手の消毒をお願いします。



入院患者さんの面会について

6月15日（月）から面会方法が変わります

【8階病棟 面会方法】

- (1) 面会時間 13時30分～20時
- (2) 病棟で面会カードを記入し、面会許可証を首から下げてご面会ください。
- (3) 面会時は病室内でお過ごしください。

下記に該当する方は面会できません

● 以下のいずれかの症状がある方、体調不良の方

- ・ 体温 37.0℃以上
- ・ 風邪症状（咳、鼻水、のどの痛みなど）
- ・ 消化器症状（腹痛、吐き気、嘔吐、下痢など）

● 10日以内の新型コロナウイルス感染

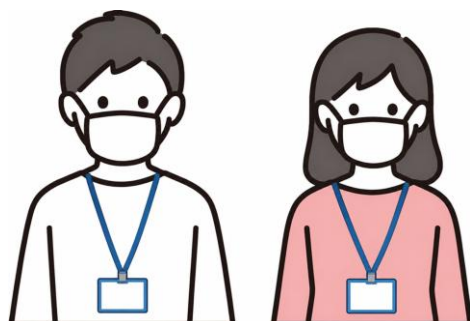
● 5日以内に新型コロナウイルス感染者と接触がある方

【お願い】

※面会時は常時マスク着用をお願いします。

マスクをお持ちでない方は、売店又は1階エレベーターホール自動販売機でご購入下さい。

※病室入口での手の消毒をお願いします。



2026年6月
米子医療センター