

すいみんじむこきゅうしょうこうぐん  
 当院では、**睡眠時無呼吸症候群**の検査を行っております。



次のような  
 症状は  
 ありませんか

睡眠時無呼吸  
 症候群  
 とは?



睡眠中に何回も呼吸が止まり、ぐっすり眠ることができない病気です。  
**大きなイビキや起床時の頭痛、夜間の呼吸停止、日中に強い眠気がさす**などの症状があります。

潜在患者は人口の2~3%といわれ、放っておくと**高血圧や心臓循環障害、脳循環障害**などに陥るといわれております。  
 また、日中の眠気などのために仕事に支障をきたしたり、居眠りによる事故の発生率を高めたりするなど、**社会生活に重大な悪影響**を引き起こします。

しかし、治療方法も確立されておりますので、適切に検査・治療を行えば決して恐い病気ではありません。

どのような  
 検査を  
 するの?



自宅でセンサを取り付け寝だけの簡単な検査です。

必要に応じて精密検査を行います。

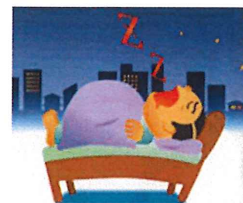
ご自宅での終夜睡眠ポリグラフィ検査イメージ

検査イメージ

治療イメージ

睡眠時無呼吸症候群と判断された場合はCPAP治療を行います。

# 「睡眠時無呼吸症候群」



「睡眠時無呼吸症候群(Sleep Apnea Syndrome)」は、眠っている間に呼吸が止まる(「無呼吸」、もしくは、呼吸が浅くなる(「低呼吸」)病気です。Sleep Apnea Syndrome の頭文字をとって、「SAS(サス)」とも言われます。医学的には、10 秒以上の口、鼻の気流停止(気道の空気の流れが止まった状態)を「無呼吸」とし、また、換気量(空気を 1 回に吸い込む量)が 50%以上低下することを「低呼吸」として、睡眠中 1 時間あたりにこの「無呼吸」と「低呼吸」を加えた回数(無呼吸・低呼吸指数、AHI)が 5 回以上あり、昼間に眠たいという症状(過眠)がある場合に「睡眠時無呼吸症候群」と診断されます。

睡眠時無呼吸症候群では、夜間の睡眠が浅くて、睡眠が十分ではないために、昼間の車・トラック等の運転中の眠気による事故の発生が危惧されます。また、夜間に呼吸が止まる、もしくは、低下するために、低酸素となり、血液自体が粘稠(ねんちよう)となり、脳梗塞(のうこうそく)、心筋梗塞(しんきんこうそく)になりやすかったり、早朝の高血圧症を生じやすいと報告されています。最近の研究では、眼底(目の奥)の小さな血管にも血液が流れにくくなることで、緑内障(りよくないしょう)も生じやすいとされています。

睡眠時無呼吸症候群は、寝ている間に症状が生じますので、患者ご本人の自覚が乏しいのが特徴です。睡眠を共にされた配偶者、家人より、「(大きな)いびきをかく」、「いびきが止まり、大きな呼吸とともに再びいびきをかきはじめる」、「呼吸が止まる」ことでみつかることが多いです。たまに、患者ご本人が「睡眠中に息苦しさを感じて目がさめた」との自覚症状があります。また、夜間の睡眠深度が浅いために、「運転中・会議中に眠くなる」という症状もあります。そのほか、朝の血圧が高く、降圧薬では効果が足りない患者さんの中にこの病気が隠れています。これらの患者さんは、受診ください。

睡眠時無呼吸症候群に対する検査は、体重測定、少顎の有無、のどの状態を検査した後、簡易検査(鼻と指にセンサーをつけて、気流が体の中の酸素の状態を調べます)の機械をご自宅に持って帰って頂き、夜間の無呼吸状態を調べます。この検査で睡眠時無呼吸症候群が疑われた場合、その重症度(じゅうしょうど)を調べるために 1泊2日入院して頂き、夜間本当に眠れているかの脳波検査も含めた検査(終夜ポリソムノグラフィー)を行います。



重症の閉塞性睡眠時無呼吸と診断されましたら、鼻マスクによります陽圧換気(n CPAP、シーパップ)を夜間つけて頂く治療が始まります。

また、心臓の悪い患者さん、脳に障害がある患者さんの中には、いびきをかかないタイプの睡眠時無呼吸症候群があります。「中枢性睡眠時無呼吸症候群」があります。ご心配の場合は、受診ください。(受診のご案内を参照ください。)



# 睡眠時無呼吸症候群の検査受診のご案内

受付時間

平日の午前8時30分～午前11時

※上記時間以外は受付できません

## 当院を受診するのが初めての場合 もしくは 過去に通院していたことがある場合

1	申込書記載 (1階受付前)	受診申込書をご記入ください ※希望される診療科は“呼吸器内科”に○をつけてください
2	受診受付 (1階初診・再診受付)	受診申込書と保険証を初診・再診窓口へご提出ください ※保険証は確認後、返却させていただきます 受付が完了しましたら、係の者が受付票等をお渡しします。 受け取られましたら、2階の内科系受付へご提出ください。
3	診療 (2階内科診療室)	2階の内科系受付での受付完了後に診療となります。 順番がきましたら看護師等がお呼びしますので、 2階内科診察室前にてお待ちください。 ※診療の流れについては、別途「診療の流れ」をご参照ください
4	会計 (1階会計窓口)	診療終了後、1階会計窓口へお越しください。 計算完了後、お呼びしますので、お支払いをお願いいたします。

## 現在、当院に通院している場合

1	受診受付 (1階初診・再診受付)	保険証持参の上、初診・再診窓口にて呼吸器内科を受診したいことをお伝えください。 ※保険証は確認後、返却させていただきます 受付が完了しましたら、係の者が受付票等をお渡しします。 受け取られましたら、2階の内科系受付へご提出ください。
2	診療 (2階内科診療室)	2階の内科系受付での受付完了後に診療となります。 順番がきましたら看護師等がお呼びしますので、 2階内科診察室前にてお待ちください。 ※診療の流れについては、別途「診療の流れ」をご参照ください
3	会計 (1階会計窓口)	診療終了後、1階会計窓口へお越しください。 計算完了後、お呼びしますので、お支払いをお願いいたします。

お問い合わせ・ご相談先



米子医療センター 医事係

電話：0859-33-7111 (代表)